

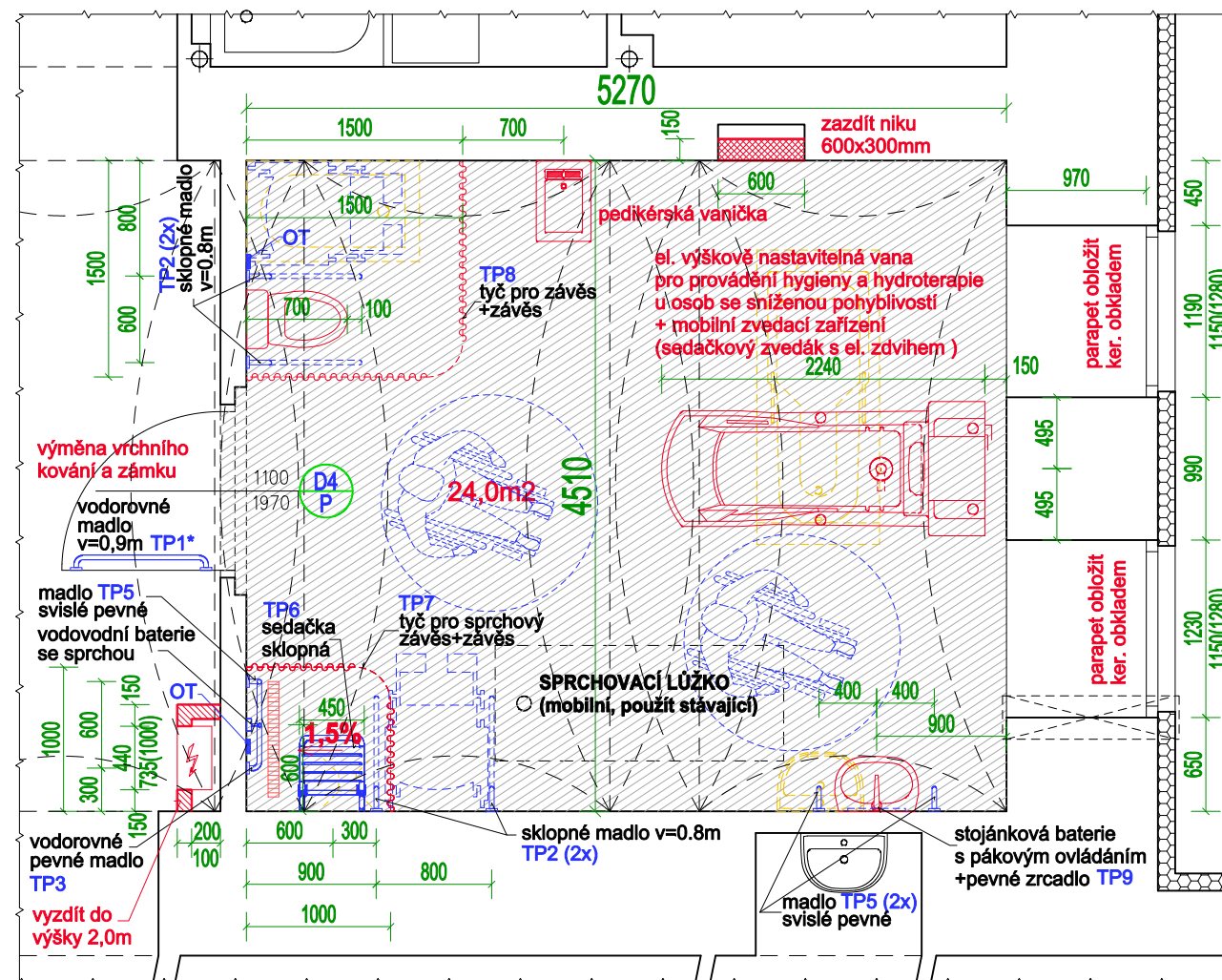
<p>Doksy , mobilita</p> <p>-Domov pro seniory, odstranění bariér</p>
--

D.1.1 Architektonicko-stavební řešení

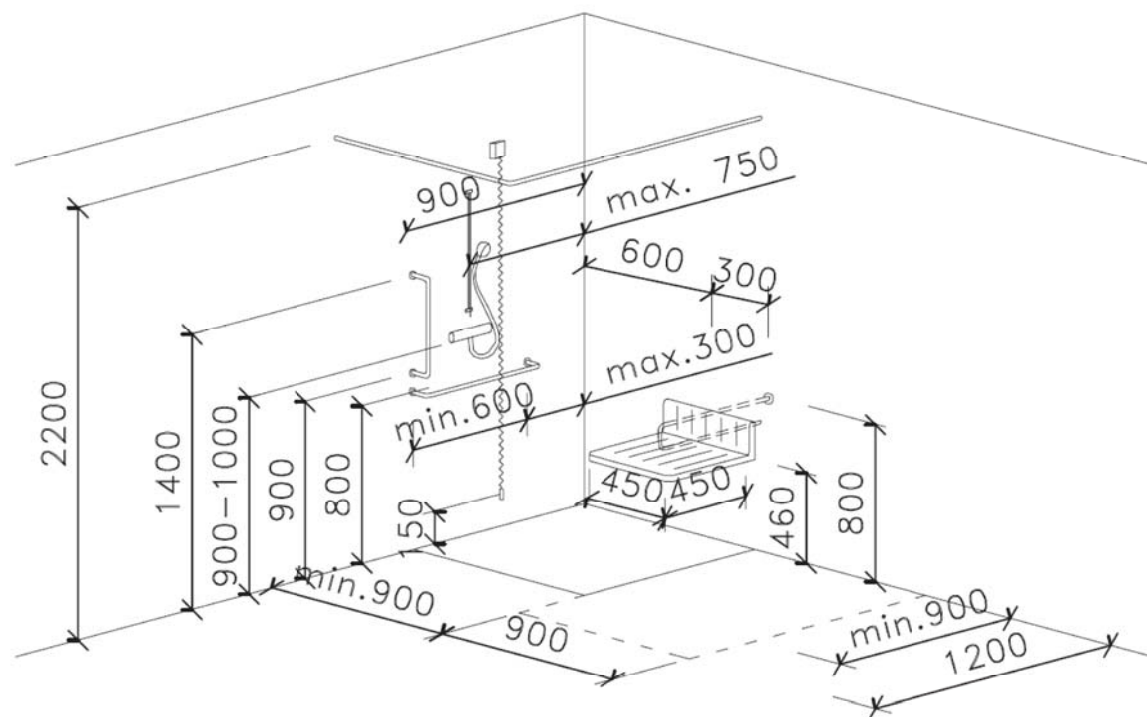
D.1.1 b) Výkresová část

LEGENDA SYSTÉMU NOUZOVÉHO VOLÁNÍ :

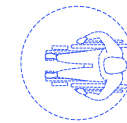
NOT volací zařízení - tahové tlačítko-bude součástí bezdrátového signalizačního tísňového systému celého objektu



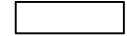
Vzorové řešení sprchového koutu



vysvětlivky:



**označení osoby s omezenou schopností pohybu (vozičkář)
- s vyznačením manévrovacího prostoru průměru 1,5m**



stávající konstrukce



navrhované zděné konstrukce -cihly piné na MC 2,5 (zazdívky) / pórobetonové příčkovky

bourané konstrukce (zařizovací předměty...)

výměna nevyhovujících podlah



**navrhované nebo stávající dveřní křídlo šířky min. 90cm s vodorovným madlem ve výšce 80-90cm
-umístěné na opačné straně než jsou závěsy**

TP1-TP9 označení pomůcek pro tělesně postižené osoby-podrobněji viz D.1.1 b) Výpis výrobků

ilustrační obrázky výškově nastavitelné vany a zvedacího zařízení



Stavební úpravy jsou podrobněji popsány v části D.1.1 a) Technická zpráva

PO CELÉM OBVODĚ SOCIÁLNÍHO ZAŘÍZENÍ BUDE PROVEDEN KERAMICKÝ OBKLAD DO V=2,0M
(pro přehlednost výkresu není obklad graficky zobrazen)

V sociálním zařízení bude instalováno veškeré potřebné zařízení, které svými parametry bude splňovat vyhlášku č.398/2009Sb. o obecných technických požadavcích zabezpečujících bezbariérové užívání staveb:

Místnost bude vybavena speciální záchodovou mísou pro ZTP, umyvadlem se stojánkovou výtokovou

Umyvadlo musí být vyrobena speciální železobetonová mísa pro 21 l, umyvadlem se soujízdková výtoková batérie a parkovým ovládním, háčkem na oděvy a odpadkovým košem. Umyvadlo musí umožnit podjezd osoby na vozíku, jeho horní hrana musí být ve výšce 800mm.

Mezi čelem záchodové mísy a zadní stěnou kabiny musí být nejméně 700 mm.

U záchodové mísy s možností asistence bude osazeno sklopné madlo z obou stran přístupu ve výšce 800mm s přesahem 100mm přes okraj wc mísy, madla budou ve vzájemné vzdálenosti 600 mm. Horní hrana sedátka záchodové mísy musí být ve výši 460 mm nad podlahou.

Vedle umyvadla musí být alespoň jedno svislé madlo délky nejméně 500 mm.

Vnitřní dveře budou dřevěné piné, osazené do ocelové zárubně, opatřené vodorovným madlem ve výšce 800 až 900 mm a

zámek, který musí být odjistitelný zvenku.

Místnost bude vybavena systémem nouzového volání - tahové signální tlačítko nebo tlačítko s popisovým polem.

... které bude dostupné ze záchodové mísy ve výši 600 - 1 200 mm, také ze sprchy a zároveň z úrovně podlahy neivíše 150 mm.

Nad umyvadlem bude umístěn pevný zádok 500x1000mm (spodní úroveň 800mm od podlahy).
V řešeném prostoru bude provedena nová podlaha vinylová krytina tl.2mm, vhodná pro plochy s kombinací pochozího zatížení bosou nohou a obuví-antibakteriální úprava. Dle vyhl. 398/2009Sb. ČSN 73 4130 bude součinitel smykového tření min. 0,5.

Vinylová krytina se přes obrubový žlab zasune do čepcového těsnění C 8 ve výšce 150mm nad podlahou-viz D.1.1 a)Technická zpráva.

Vyhavení sprchového koutu-viz Vzorové řešení sprchového koutu

Specifikace vany pro provádění hygieny a hydroterapie a zvedáku jsou podrobně popsány v části D 1.1 a) Technická zpráva

Dokumentace pro výběr zhotovitele

09. DETAILNÍ PŮDORYS SPOLEČNÉ KOUPELNY M 1:50

Vypracoval: Radek Voce, U Kartounky 670, 470 01 Česká Lípa

vypracoval: **Radek Vojtěch**
IČ: **886 08 026**

Datum: **červenec-srpen 2020**

Zodpovědný projektant: Ing. arch. Leoš Bogar, U Kartounky 670, 470 01 Česká Lípa

Stavebník: Město Doksy, nám. Republiky 193, 472 01 Doksy